



Oběhová soustava

8.třída



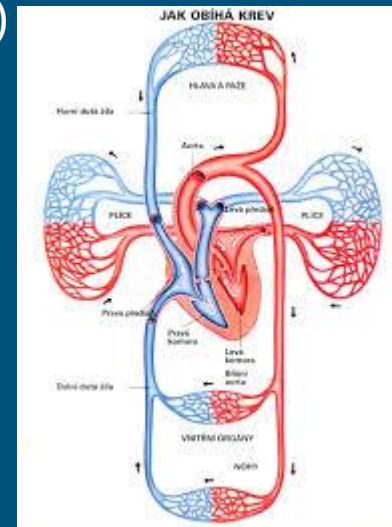
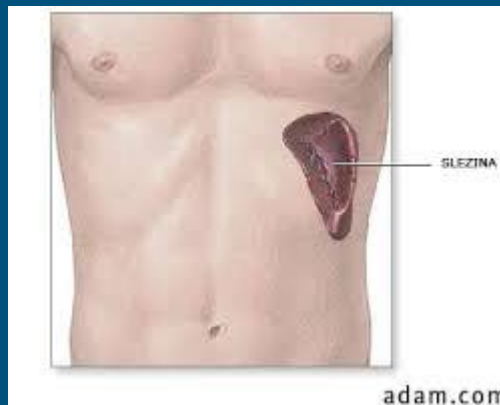
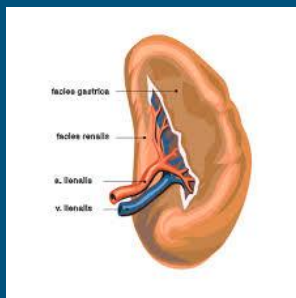
Dělení

Dělí se na 3 části

- a) soustava mízní (mízními uzlinami)
- b) soustava krevní (krev, tepny, cévy a srdce)



c) slezina



Funkce oběhové soustavy

- transport životně důležitých látek
- udržování tělesné teploty
- ochrana - transport bílých krvinek

Bílé krvinky



Soustava krevní

-krev, tepny, vévy, srdce

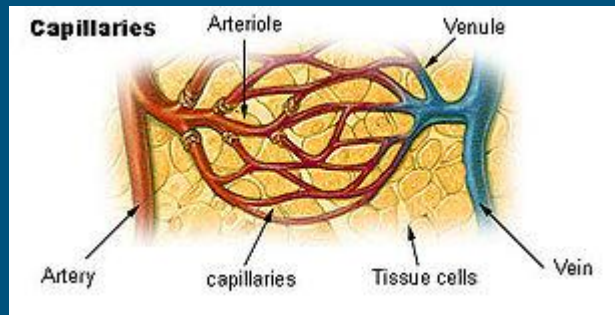
tvorí- vlasečnice, tepny a žíly

a) vlasečnice

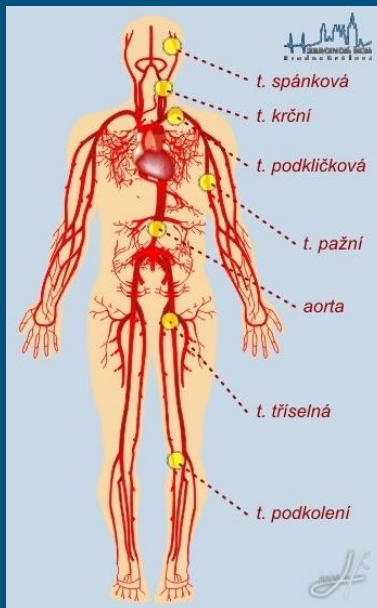
b) tepny

c) žíly

za a)



za b)



za c)



Tepny

-vedou krev ze srdce která je pod vysokým tlakem

- 3vrstvy - vnitřní

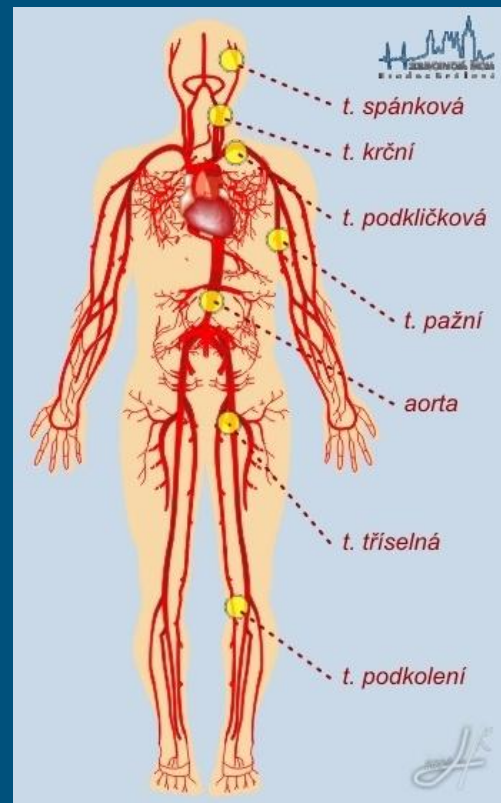
- střední

- vnější

-průměr 5-6mm

-elastického původu -- pružné

-svalového typu -- pevné

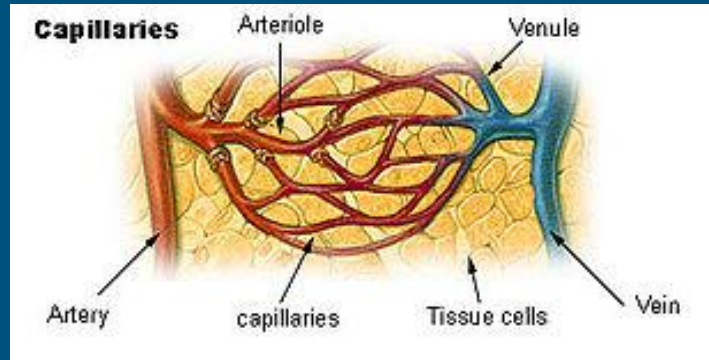


Vlásečnice

-spojovacím můstkem mezi tepnami a cévami

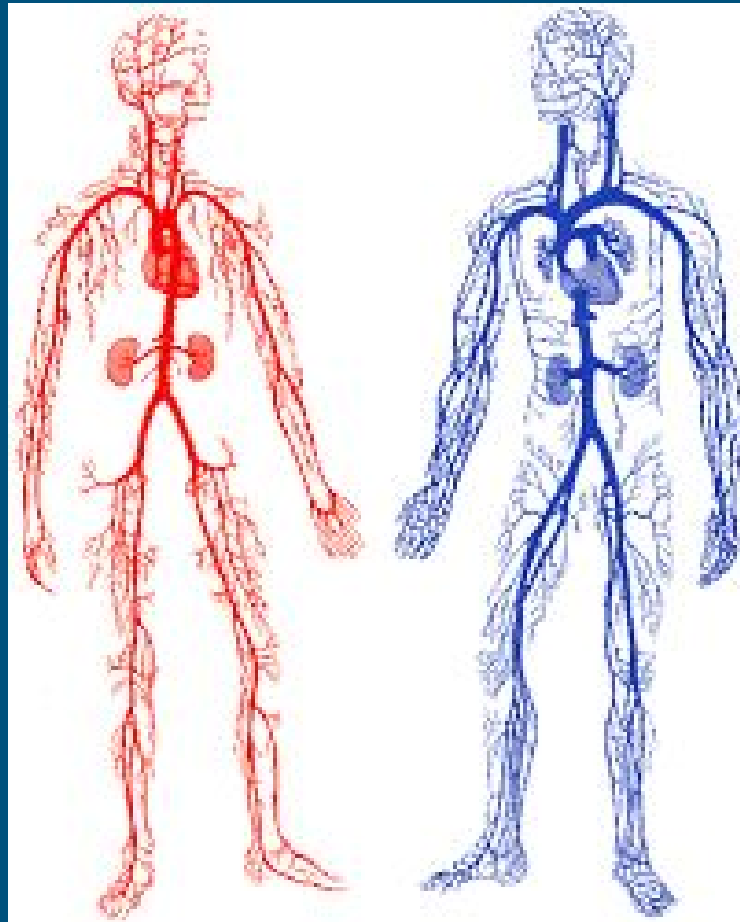
- v orgánech

- 6 200 m² v těle



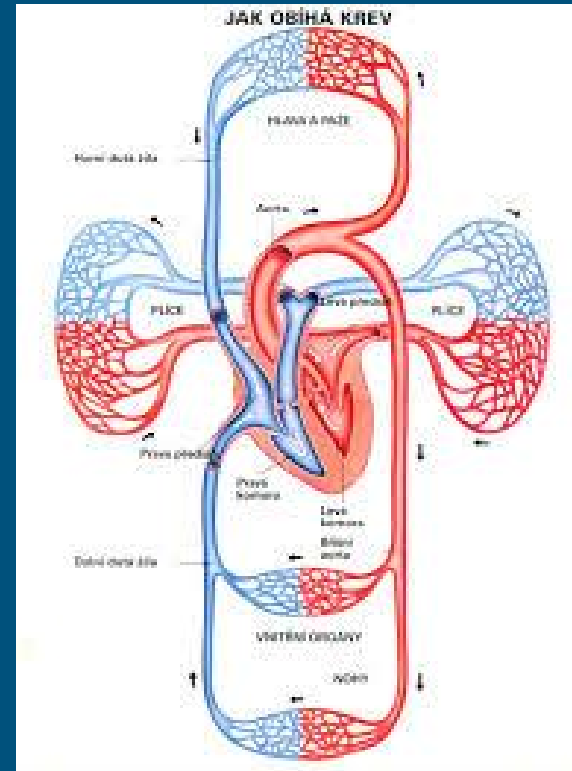
žíly

- odvádějí krev do srdce



Krevní oběh

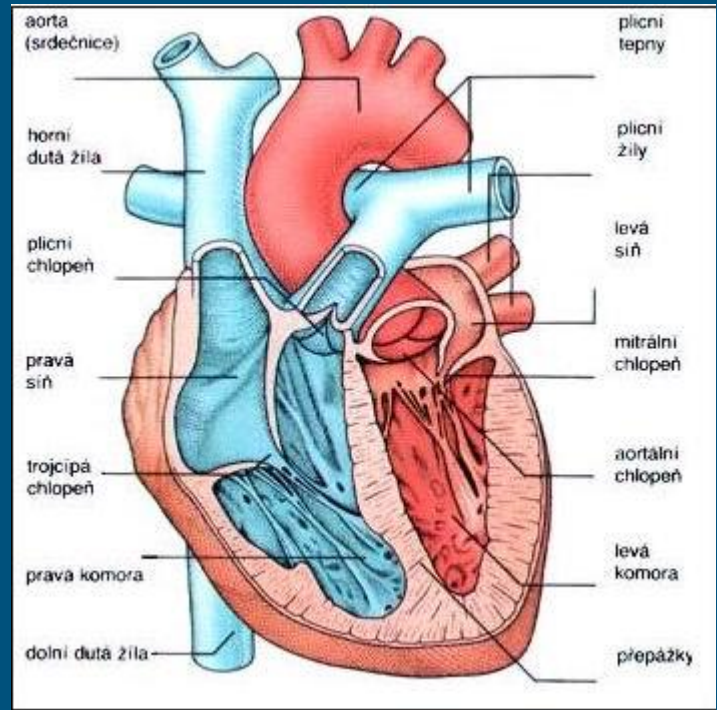
- tvoří Kolaterály (menší cévy)
- konečné cévy (končí v orgánech)
- žíly a tepny
- zásobení orgánu krví
- udržování teploty



Srdce

- nepárový orgán
- je uprostřed lehce nalevo
- dutý svalový orgán
- je uložený v osrdečníku
- svými vztahy srdečního svalstva pumpuje krev do těla

Lidské srdce



Konec